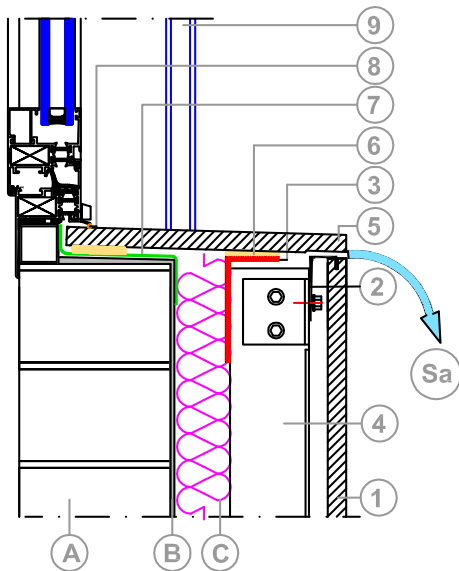
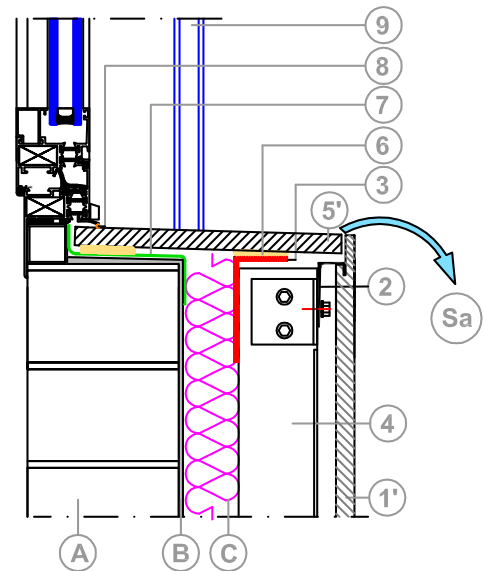


REVESTIMIENTO DE VIERTEAGUAS

REVESTIMIENTO DE VIERTEAGUAS
CON PIEZA DE CANTO MOLDEADO Y PLACA ESTANDAR



REVESTIMIENTO DE VIERTEAGUAS
CON PIEZA ESTANDAR Y PLACA FRENTE DINTEL



- A: CERRAMIENTO BASE
- B: MORTERO HIDRÓFUGO
- C: AISLAMIENTO TÉRMICO
- Sa: SALIDA DE AIRE EN CÁMARA DE VENTILACIÓN

- 1: Placa de Fachada Ventilada de Hormigón Polímero
- 1': Placa "Frente Dintel" de Fachada Ventilada de Hormigón Polímero
- 2: Perfil de Arranque invertido
- 3: Angular soporte 80x40x3 mm, para vierteaguas
- 4: Montante Vertical
- 5: Placa de Hormigón Polímero de Canto Moldeado
- 5': Placa de Hormigón Polímero
- 6: Fijación directa de placa a angular soporte mediante pegado mecánico con Sika-Tack panel o similar
- 7: Lámina impermeabilizante (*)
- 8: Sellado cordón de silicona (*)
- 9: Guía de persiana

(*) Nota: No se suministra ni se instala