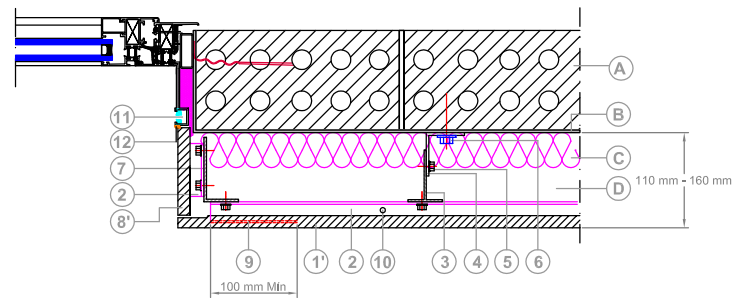
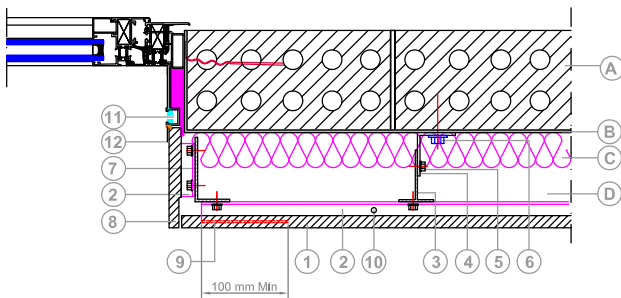


# REVESTIMIENTO DE MOCHETA

REVESTIMIENTO DE MOCHETA  
CON PIEZA DE CANTO MOLDEADO Y PLACA ESTANDAR

REVESTIMIENTO DE MOCHETA  
CON PIEZA ESTANDAR Y PLACA CANTO MOLDEADO



- A: CERRAMIENTO BASE
- B: MORTERO HIDRÓFUGO
- C: AISLAMIENTO TÉRMICO
- D: CÁMARA DE VENTILACIÓN

- 1: Placa de Fachada Ventilada de Hormigón Polímero
- 1': Placa de Fachada Ventilada de Canto Moldeado de H.P
- 2: Perfil-Guía continuo
- 3: Montante Vertical
- 4: Anclaje a Cerramiento Base
- 5: Tornillo Autorroscante
- 6: Tacos de Fijación a Cerramiento y Forjados
- 7: Angular de 80x60x3 mm. para sujeción de mocheta
- 8: Placa de Hormigón Polímero de canto moldeado.
- 8': Placa de Hormigón Polímero
- 9: Zona de Pegado Elástico para Bloqueo de las Placas sobre el Perfil con Sika-Tack Panel o similar.
- 10: Orificio de evacuación de aguas
- 11: Guía de persiana
- 12: Sellado de junta con silicona o tapajunta de aluminio(\*)

(\*) Nota: No se suministra ni se instala