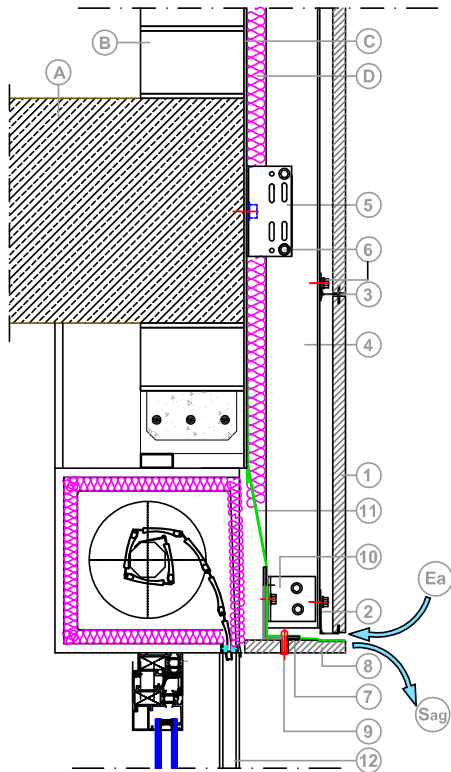
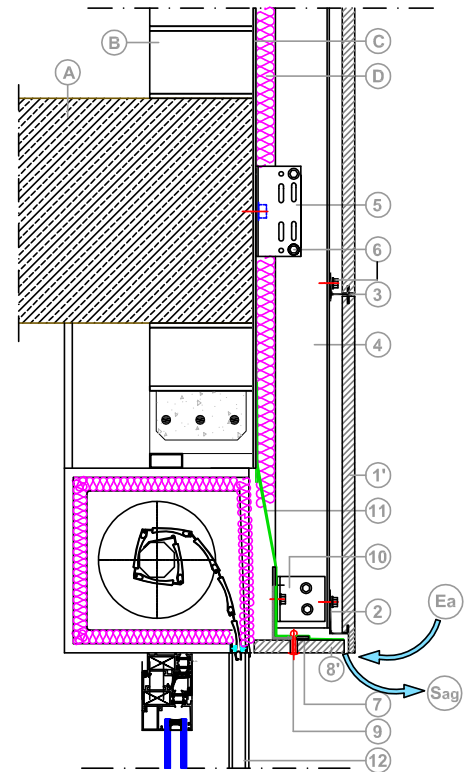


REVESTIMIENTO DE DINTEL

REVESTIMIENTO DE DINTEL
CON PIEZA DE CANTO MOLDEADO Y PLACA ESTANDAR



REVESTIMIENTO DE DINTEL
CON PIEZA ESTANDAR Y PLACA FRENTE DINTEL



- A: FORJADOS
- B: CERRAMIENTO BASE
- C: MORTERO HIDRÓFUGO
- D: AISLAMIENTO TÉRMICO
- Ea: ENTRADA DE AIRE EN CÁMARA DE VENTILACIÓN
- Sag: SALIDA DE AGUA DE LA CÁMARA DE VENTILACIÓN

- 1: Placa de Fachada Ventilada de Hormigón Polímero
- 1': Placa "Frente Dintel" de Fachada Ventilada de Hormigón Polímero
- 2: Perfil de Arranque continuo
- 3: Perfil-Guía continuo
- 4: Montante Vertical
- 5: Anclaje Doble Bridado de Punto fijo
- 6: Tornillo Autorroscante
- 7: Angular soporte Dintel tipo L continuo 80x40x3 mm.
- 8: Placa de Hormigón Polímero de Canto Moldeado
- 8': Placa de Hormigón Polímero
- 9: Fijación directa de placa a angular soporte con remache pintado mediante Gel-Coat
- 10: Angular 50x50x3 mm.
- 11: Lámina impermeabilizante (*)
- 12: Guía de persiana

(*) Nota: No se suministra ni se instala