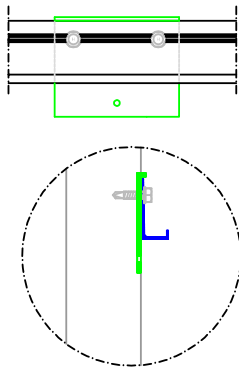


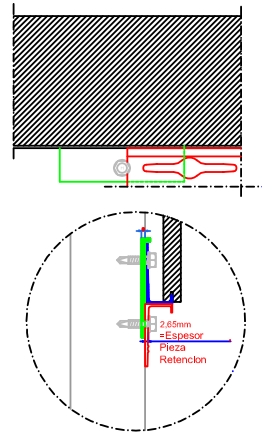
ESQUEMA DE PIEZA DE RETENCIÓN

A- COLOCACIÓN DE PLACAS EN ZONAS DE ARRIOSTRES DE ANDAMIOS

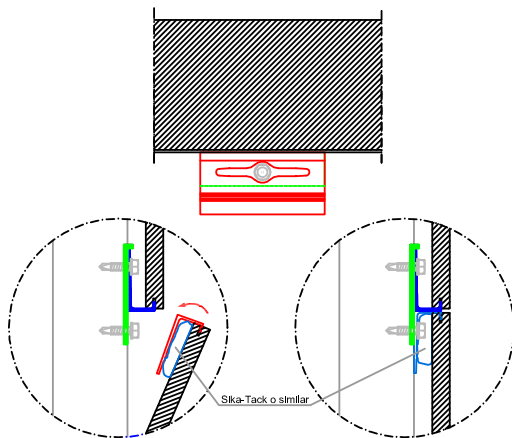
1. Colocación de "Pieza Soporte", sobre Perfil de Arranque PB001



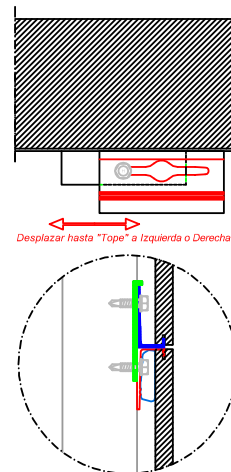
2. Desmontaje Andamio. Posiciona Tornillo en "Pieza Soporte".



3. Colocación de Placa de fachada correspondiente a zona de Arriestre. Posición Inicial de la "Pieza de Retención"

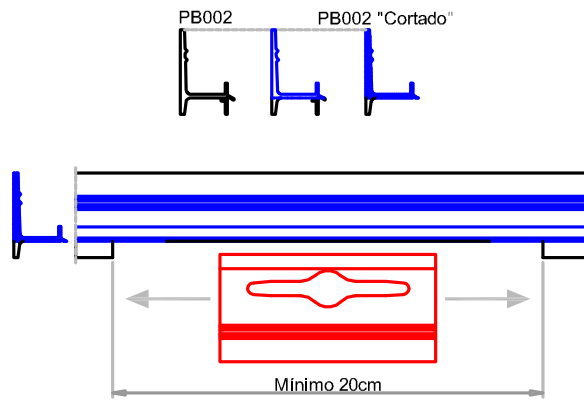


4. Posición Final "Pieza de Retención"



B- REPOSICIÓN DE PLACAS ROTAS

1. Mecanizar el Perfil Guía PB002



2. Mismo procedimiento que en el Caso A.-)

