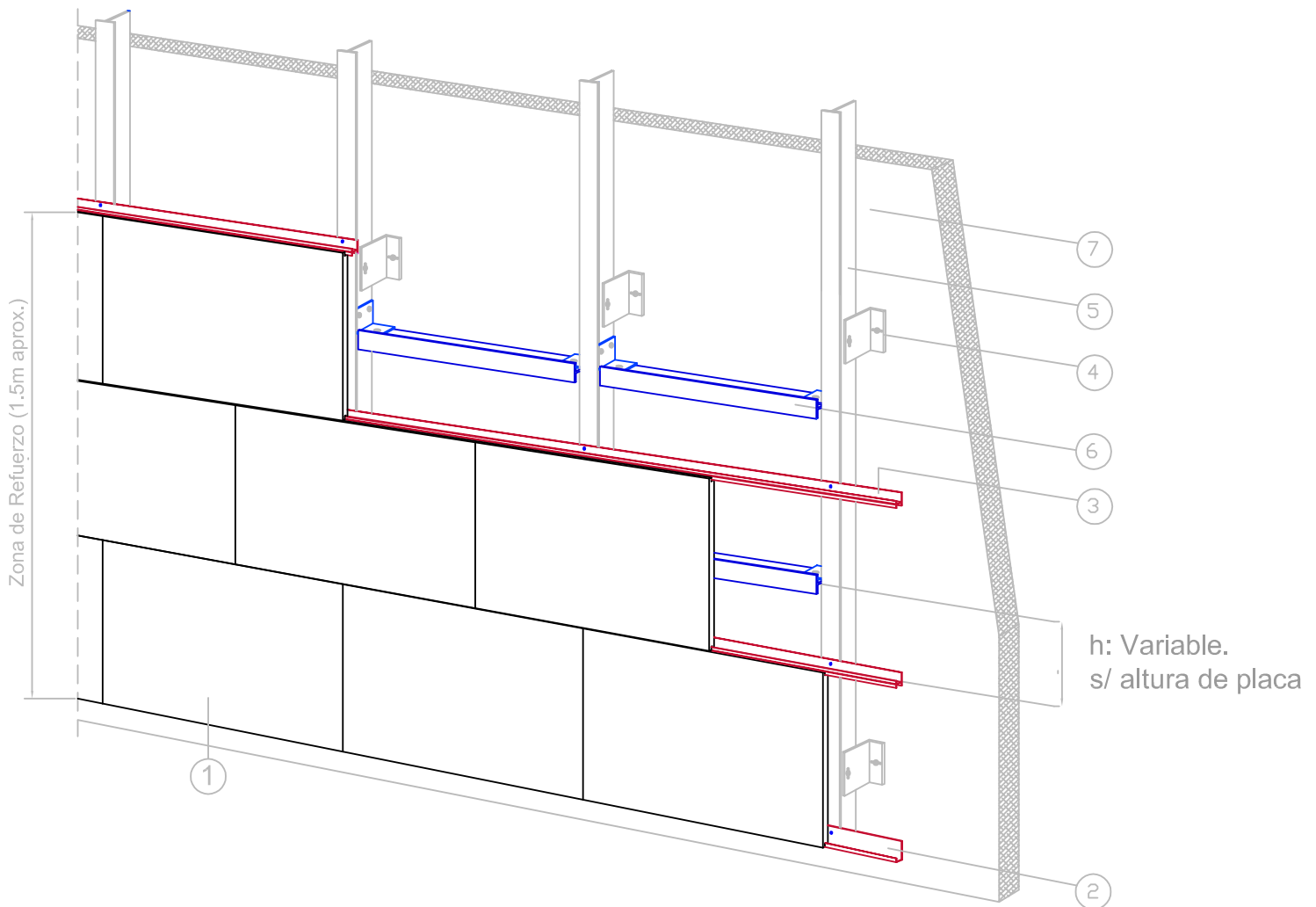


REFUERZO DE PLANTA BAJA

- 1: Placa de Hormigón Polímero
- 2: Perfil de Arranque
- 3: Perfil-Guía continuo
- 4: Anclaje a Cerramiento Base
- 5: Montante Vertical
- 6: Montante de Refuerzo
- 7: Cerramiento Base



*Nota: Consultar necesidades de refuerzo en planta baja.