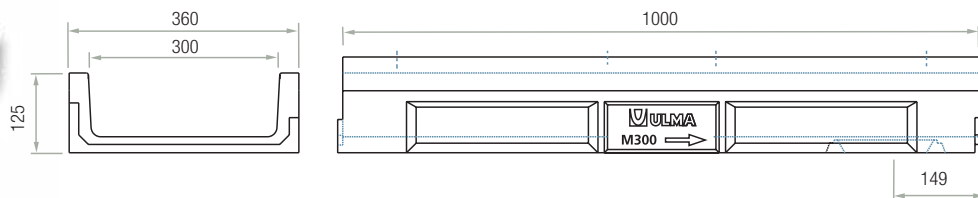
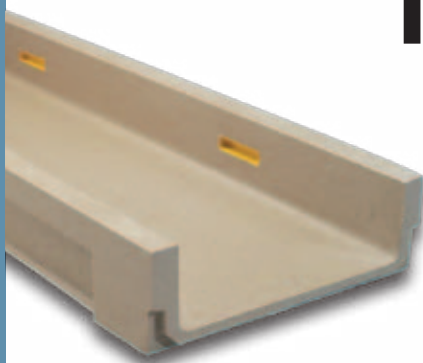


# m300

PARA CLASE DE CARGA  
**HASTA B125**  
Según NORMA **EN-1433**

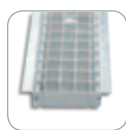


CÓDIGO CANAL	LONGITUD (mm)	ALTURA TOTAL	ANCHO CANAL		DIÁMETRO SALIDA*		SECCIÓN HIDRÁULICA (cm <sup>2</sup> )	PESO (kg)	UNIDADES (x pallet)
			Exterior	Interior	Vert.	Horiz.			
M300	1000	125	360	300	200	-	294	28	30

\* Salidas verticales y horizontales exclusivamente bajo pedido.

## MEMORIA DESCRIPTIVA

Canal de Hormigón Polímero tipo ULMA, modelo M300, ancho exterior 360mm, ancho interior 300mm y altura exterior 125mm, para recogida de aguas pluviales, en módulos de 1 ML de longitud, cancela de seguridad y tornillería correspondiente, apto para la siguiente rejilla:



Entramada

## REJILLAS

MATERIAL	DISEÑO	CLASE CARGA	CÓDIGO	LONG. (mm)	ANCHO (mm)	ESPESOR (mm)	UDS. (x ml)	PESO (kg)
AC. GALVANIZADO	ENTRAMADA	B 125	GEX300UCB	1000	360	3	1	15,3



## SISTEMA DE FIJACIÓN

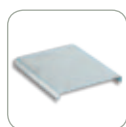
CON CANCELA. Dos cancelas y dos tornillos por metro lineal.



AU300

## ARQUETA Y ACCESORIOS

CÓDIGO	LONGITUD (mm)	ALTURA (mm)	ANCHO (mm)	SALIDAS LATERALES (mm)	SALIDA FRONTAL (mm)	Nº CUERPOS ARQUETA	CESTILLO GALVANIZADO
AU300	500	365	360	200	-	1	C300



Ciega

## TAPAS

CÓDIGO	TIPO
T300MC	CIEGA



## CESTILLO

CÓDIGO
C300

