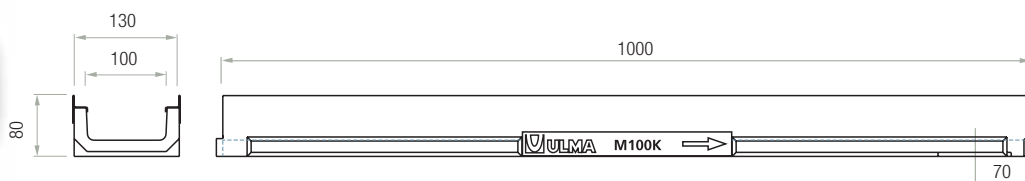
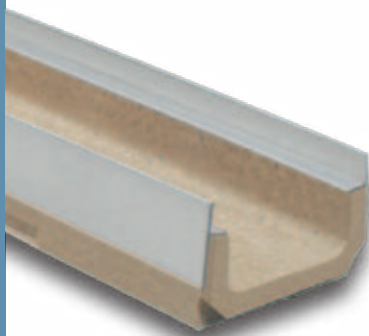


# m100k

PARA CLASE DE CARGA  
**HASTA C250**  
Según NORMA **EN-1433**



CÓDIGO CANAL	LONGITUD (mm)	ALTURA TOTAL	ANCHO CANAL		DIÁMETRO SALIDA*		SECCIÓN HIDRÁULICA (cm <sup>2</sup> )	PESO (kg)	UNIDADES (x pallet)
			Exterior	Interior	Vert.	Horiz.			
M100K	1000	80	130	100	90	-	40	11,2	120

\* Salidas verticales y horizontales exclusivamente bajo pedido.

## MEMORIA DESCRIPTIVA

Canal de Hormigón Polímero tipo ULMA, modelo M100K, ancho exterior 130mm, ancho interior 100mm y altura exterior 80mm, para recogida de aguas pluviales, en módulos de 1 ML de longitud, perfiles de acero galvanizado\* para protección lateral, sistema de fijación de 2 tornillos por ML, apto para las siguientes rejillas:

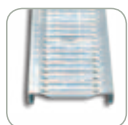
\* Disponible también con perfil inoxidable.



Nervada



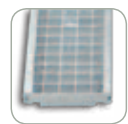
Nervada



Nervada



Perforada



Entramada

## REJILLAS

MATERIAL	DISEÑO	CLASE CARGA	CÓDIGO	LONG. (mm)	ANCHO (mm)	UDS. (x ml)	PESO (kg)
FUNDICIÓN	NERVADA	C 250	FNX100KCCM (1)	500	123	2	3,4
	NERVADA ANTITACON	C 250	FNHX100KCCM (1)	500	123	2	3,7
AC. GALVANIZADO	PERFORADA	A 15	GP100KCA	1000	123	1	1,7
	NERVADA	A 15	GN100KCA	1000	123	1	1,7
	ENTRAMADA	B 125	GEX100KCB	1000	123	1	2,9
INOXIDABLE	NERVADA	A 15	IN100KCA	1000	123	1	1,7
	PERFORADA	A 15	IP100KCA	1000	123	1	1,7
	ENTRAMADA	B 125	IX100KCB	1000	123	1	3

(1) Disponible con sistema antirrebosamiento (ver imagen en pag.12)

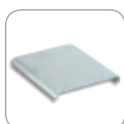


## SISTEMA DE FIJACIÓN

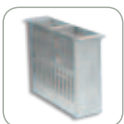
CON TORNILLO A LA BASE DEL CANAL. Dos tornillos por metro lineal.



AEURO100K



Ciega



## ARQUETA Y ACCESORIOS

CÓDIGO	LONGITUD (mm)	ALTURA (mm)	ANCHO (mm)	SALIDAS LATERALES (mm)	SALIDA FRONTAL (mm)	Nº CUERPOS ARQUETA	CESTILLO GALVANIZADO
AEURO100K	500	318	130	90/110	90	1	CEURO100

## TAPAS

CÓDIGO	TIPO
T100MKC	CIEGA

## CESTILLO

CÓDIGO
CEURO100

