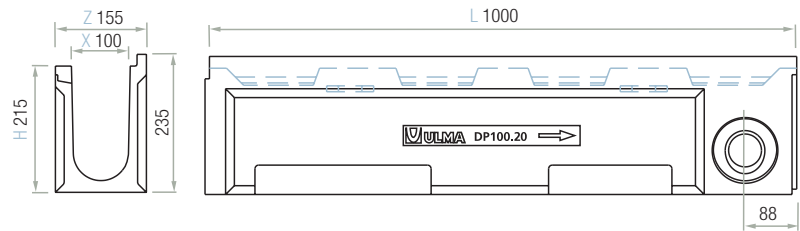
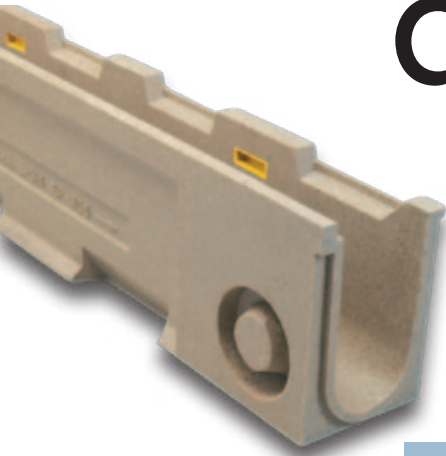


# dp 100.20

C. RÉSISTANCE  
JUSQU'À C250  
Selon NORME EN-1433

LOAD CLASS  
UP TO C250  
Standard EN-1433



CODE	L (mm)	H (mm)	LARGEUR/WIDTH (mm)		Ø SORTIE/OUTLET (mm)		HIDRAUL. SECTION (cm <sup>2</sup> )	KG	UNITÉS x PALETTE PCS x PALLET
			Z	X	Vert.	Horiz.			
DP100.20	1000	235	155	100	110	110	178	21,4	52

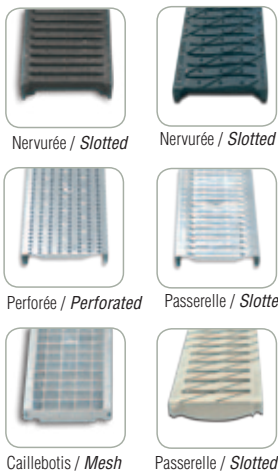
\*Sortie vert. et horiz. sur commande. / Vert. and horiz. outlets on order.

## DESCRIPTIF TECHNIQUE

Caniveau en béton polymère de type ULMA, modèle DP100.20, largeur extérieure 155mm, largeur intérieure 100mm, hauteur extérieure de 235mm, pour récupérer les eaux de pluie et pourvu d'entrée latérale en modules de 1 ML de longueur, clavettes de sécurité CS100 et vis correspondantes, bordure en béton polymère pour protection latérale, adapté pour les grilles suivantes:

## TECHNICAL DESCRIPTION

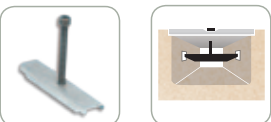
ULMA Linear Drainage Channel type DP100.20: External width 155mm; Internal width 100mm and overall heights 235mm to collect rain water in 1 metre long units. Locking system consists of locking bar CS100 and screws, with polymer concrete stepped edges for lateral protection. Suitable for the following gratings:



## GRILLES / GRATINGS

MATIÈRE MATERIAL	DESSIN DESIGN	RESIST. LOAD	CODE	L. (mm)	LARGEUR WIDTH (mm)	UNITÉS x ML UNITS x ML	KG.
FONTE DUCTIL IRON	NERV. / SLOT.	C 250	FNX100KCCM (1)	500	123	2	3,4
	NERV. / SLOT.	C 250	FNHX100KCCM (1)	500	123	2	3,7
ACIER GALVANISÉ GALVANISED STEEL	PERF.	A 15	GP100KCA	1000	123	1	1,7
	PASS. / SLOT.	A 15	GN100KCA	1000	123	1	1,7
	CAIL. / MESH	B 125	GEX100KCB	1000	123	1	2,9
INOXYDABLE STAINLESS STEEL	PASS. / SLOT.	A 15	IN100KCA	1000	123	1	1,7
	PERF.	A 15	IP100KCA	1000	123	1	1,7
	CAIL. / MESH	B 125	IEX100KCB	1000	123	1	3
POLYPROPYLENE POLYPROPYLENE	NERV. / SLOT.	A 15	PNH100KCAM (2)	500	123	2	0,6

(1) Disponible avec système antidébordement (Voir la photographie à la page 12) / Also available with non-flooding system (See photograph on page. 12).  
(2) Grille Antitalon. Disponible en différents couleurs. / Heelproof. Available in several colors.



## SYSTÈME DE FIXATION / LOCKING SYSTEM

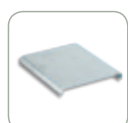
AVEC CLAVETTES. Deux clavettes et deux vis par mètre linéaire.  
LOCKING BAR. Two locking bars and two screws per linear metre.



ADP100

## AVALOIR ET ACCESSOIRES / SUMP UNITS AND ACCESSORIES TABLE

CODE	L (mm)	H. (mm)	LARGEUR WIDTH (mm)	Ø SORTIE / OUTLET (mm)		CORPS SUMP UNITS	PANIER BUCKET
				LATERAL	FRONT		
ADP100	500	560	155	110/160	90	1	CU100



Fermé / Closed

## OBTURATEURS / END CAPS

CODE	TYPE
T100D20C	FERMÉ/CLOSED



## PANIER / GALVANISED STEEL BUCKET

CODE
CU100