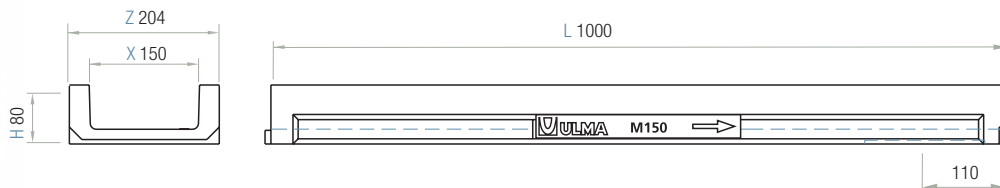
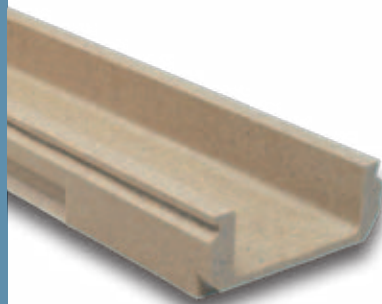


m 150

C. RÉSISTANCE
JUSQU'À C250
Selon NORME EN-1433

LOAD CLASS
UP TO C250
Standard EN-1433



CODE	L (mm)	H (mm)	LARGEUR/WIDTH (mm)		Ø SORTIE/OUTLET (mm)		HIDRAUL. SECTION (cm²)	KG	UNITÉS x PALETTE PCS x PALLET
			Z	X	Vert.	Horiz.			
M150	1000	80	204	150	160	-	89	14,2	72

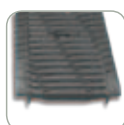
*Sortie vert. et horiz. sur commande. / Vert. and horiz. outlets on order.

DESCRIPTIF TECHNIQUE

Caniveau en béton polymère de type ULMA, modèle M150, largeur extérieure 204mm, largeur intérieure 150mm, hauteur extérieure 80mm, pour récupérer les eaux de pluie, en modules de 1 ML de longueur, système de fixation avec 2 vis par ML, adapté pour les grilles suivantes:

TECHNICAL DESCRIPTION

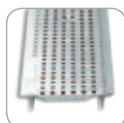
ULMA Linear Drainage Channel type M150: External width 204mm; Internal width 150mm and overall height 80mm to collect rain water in 1 metre long units. Locking system consists of 2 screws per metre. Suitable for the following gratings:



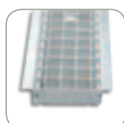
Nervurée / Slotted



Passerelle / Slotted



Perforée / Perforated

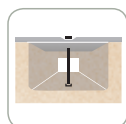


Caillébotis / Mesh Normal et Antitalon Normal & Heelproof

GRILLES / GRATINGS

MATIÈRE MATERIAL	DESSIN DESIGN	RESIST. LOAD	CODE	L. (mm)	LARGEUR WIDTH (mm)	ÉPAISSEUR THICKNESS (mm)	UNITÉS x ML UNITS x ML	KG.
FONTE DUCTIL IRON	NERV. / SLOT.	B 125	FNX150UCBM (1)	500	200	6	2	4
	NERV. / SLOT.	C 250	FNX150UCCM (1)	500	200	7	2	3,5
ACIER GALVANISÉ GALVANISED STEEL	PASS. / SLOT.	A 15	GN150UCA	1000	200	3	1	2,7
	PERF.	A 15	GP150UCA	1000	200	3	1	3,7
	CAIL. / MESH	B 125	GEX150UCB33	1000	200	2	1	4,9
	CAIL. / MESH	B 125	GEHX150UCB	1000	200	2	1	6
INOXYDABLE STAINLESS STEEL	PERF.	A 15	IP150UCA	1000	200	3	1	3
	CAIL. / MESH	B 125	IEX150UCB	1000	200	3	1	6

(1) Disponible avec système antidébordement (Voir la photographie à la page 11) / Also available with non-flooding system (See photograph on page. 11).



SYSTÈME DE FIXATION / LOCKING SYSTEM

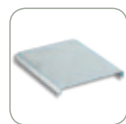
AVEC VIS À LA BASE DU CANIVEAU. Deux vis par mètre linéaire.
SCREW LOCKING SYSTEM. 2 screws per metre.



ASELF200

AVALOIR ET ACCESSOIRES / SUMP UNITS AND ACCESSORIES TABLE

CODE	L. (mm)	H. (mm)	LARGEUR WIDTH (mm)	Ø SORTIE / OUTLET (mm)		CORPS SUMP UNITS	PANIER BUCKET
				LATERAL	FRONT		
ASELF200	500	378	204	160/200	160	1	CSELF200



Fermé / Closed

OBTURATEURS / END CAPS

CODE	TYPE
T150MC	FERMÉ / CLOSED



PANIER / GALVANISED STEEL BUCKET

CODE
CSELF200

