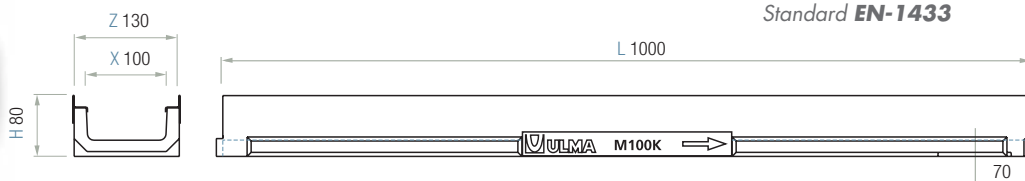
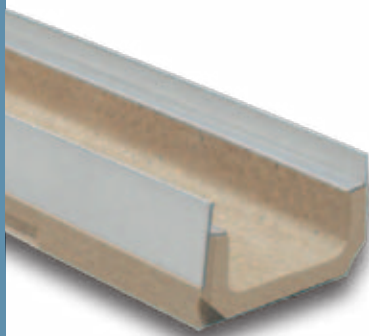


# m100k

C. RÉSISTANCE  
JUSQU'À C250  
Selon NORME EN-1433

LOAD CLASS  
UP TO C250  
Standard EN-1433



CODE	L (mm)	H (mm)	LARGEUR/WIDTH (mm)		Ø SORTIE/OUTLET (mm)		HIDRAUL. SECTION (cm <sup>2</sup> )	KG	UNITÉS x PALETTE PCS x PALLET
			Z	X	Vert.	Horiz.			
M100K	1000	80	130	100	90	-	40	11,2	120

\*Sortie vert. et horiz. sur commande. / Vert. and horiz. outlets on order.

## DESCRIPTIF TECHNIQUE

Caniveau en béton polymère de type ULMA, modèle M100K, largeur extérieure 130mm, largeur intérieure 100mm, hauteur extérieure 80mm, pour récupérer les eaux de pluie, en modules de 1 ML en longueur, profil en acier galvanisé\* pour protection latérale, système de fixation avec 2 vis par ML, adapté pour les grilles suivantes:

## TECHNICAL DESCRIPTION

ULMA Linear Drainage Channel type M100K: External width 130mm; Internal width 100mm and overall height 80mm to collect rain water in 1 metre long units. Integrated galvanised steel\* edges for lateral protection. Locking system consists of 2 screws per metre. Suitable for the following gratings:

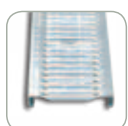
\*Disponible également en acier inoxydable. / Also available with stainless steel edge protection.



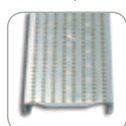
Nervurée / Slotted



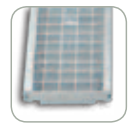
Nervurée / Slotted



Passerelle / Slotted



Perforée / Perforated

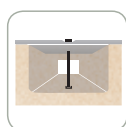


Caillebotis / Mesh

## GRILLES / GRATINGS

MATIÈRE MATERIAL	DESSIN DESIGN	RESIST. LOAD	CODE	L. (mm)	LARGEUR WIDTH (mm)	UNITÉS x ML UNITS x ML	KG.
FONTE DUCTIL IRON	NERV. / SLOT.	C 250	FNX100KCCM (1)	500	123	2	3,4
	NERV. / SLOT.	C 250	FNHX100KCCM (1)	500	123	2	3,7
ACIER GALVANISÉ GALVANISED STEEL	PERF.	A 15	GP100KCA	1000	123	1	1,7
	PASS./ SLOT.	A 15	GN100KCA	1000	123	1	1,7
	CAIL. / MESH	B 125	GEX100KCB	1000	123	1	2,9
INOXYDABLE STAINLESS STEEL	PASS./ SLOT.	A 15	IN100KCA	1000	123	1	1,7
	PERF.	A 15	IP100KCA	1000	123	1	1,7
	CAIL. / MESH	B 125	IEX100KCB	1000	123	1	3

(1) Disponible avec système antidébordement (Voir la photographie à la page 11) / Also available with non-flooding system (See photograph on page. 11).

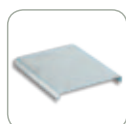


## SYSTÈME DE FIXATION / LOCKING SYSTEM

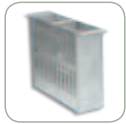
AVEC VIS À LA BASE DU CANIVEAU. Deux vis par mètre linéaire.  
SCREW LOCKING SYSTEM. 2 screws per metre.



AEURO100K



Fermé / Closed



## AVALOIR ET ACCESSOIRES / SUMP UNITS AND ACCESSORIES TABLE

CODE	L. (mm)	H. (mm)	LARGEUR WIDTH (mm)	Ø SORTIE / OUTLET (mm)		CORPS SUMP UNITS	PANIER BUCKET
				LATERAL	FRONT		
AEURO100K	500	318	130	90/110	90	1	CEURO100

## OBTURATEURS / END CAPS

CODE	TYPE
T100MKC	FERMÉ / CLOSED

## PANIER / GALVANISED STEEL BUCKET

CODE
CEURO100

