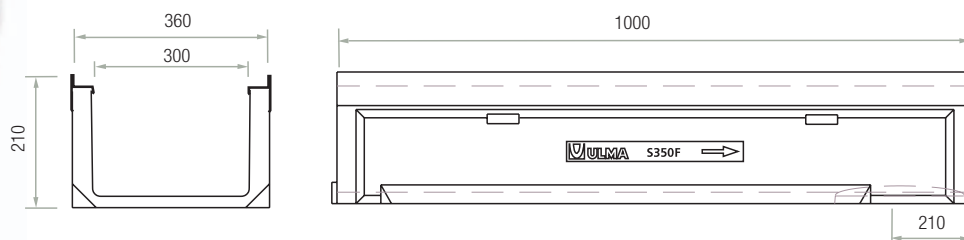
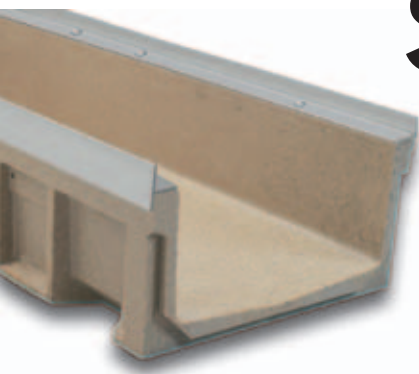


# s350f

PARA CLASE DE CARGA  
**HASTA F900**  
Según NORMA **EN-1433**



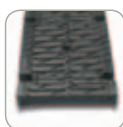
CÓDIGO CANAL	LONGITUD (mm)	ALTURA TOTAL	ANCHO CANAL		DIÁMETRO SALIDA*		SECCIÓN HIDRÁULICA (cm <sup>2</sup> )	PESO (kg)	UNIDADES (x pallet)
			Exterior	Interior	Vert.	Horiz.			
S350F	1000	210	360	300	250	-	455	44,5	25

\* Salidas verticales y horizontales exclusivamente bajo pedido.

## MEMORIA DESCRIPTIVA

Canal de Hormigón Polímero tipo ULMA, modelo S350F, ancho exterior 360mm, ancho interior 300mm y altura exterior 210mm, para recogida de aguas pluviales, en módulos de 1 ML de longitud, perfiles de acero galvanizado\* para protección lateral, fijación de seguridad en 8 puntos por ML, apto para las siguientes rejillas:

\* Disponible también con marco de fundición.



Nervada



Ciega

## REJILLAS

MATERIAL	DISEÑO	CLASE CARGA	CÓDIGO	LONG. (mm)	ANCHO (mm)	UDS. (x ml)	PESO (kg)
FUNDICION	NERVADA	D 400	FN300FTDM (1)	500	351	2	14,4
	NERVADA	F 900	FN300FTFM (1)	500	351	2	25,2
	CIEGA	F 900	FC300FTFM	500	351	2	28,2

(1) Disponible con sistema antirrebosamiento (ver imagen en pag.12)



## SISTEMA DE FIJACIÓN

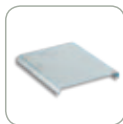
8 PUNTOS. Ocho tornillos por metro lineal con tapones de protección.



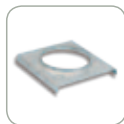
AS350F

## ARQUETA Y ACCESORIOS

CÓDIGO	LONGITUD (mm)	ALTURA (mm)	ANCHO (mm)	SALIDAS LATERALES (mm)	SALIDA FRONTAL (mm)	Nº CUERPOS ARQUETA	CESTILLO GALVANIZADO
AS350F	500	500	360	315	160/200	1	C250



Ciega



Abierta

## TAPAS

CÓDIGO	TIPO	DIÁMETRO (mm)
TSELF350KC	CIEGA	-
TSELF350KA	ABIERTA	160

## CESTILLO

CÓDIGO
C250

