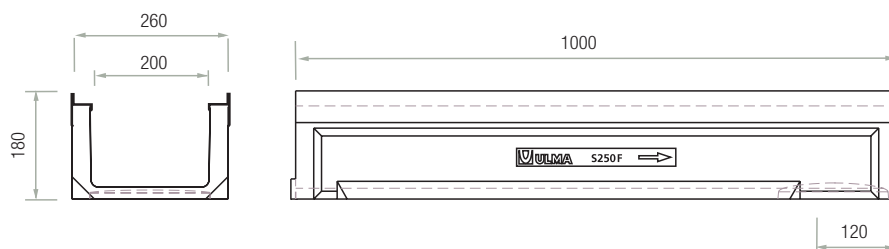
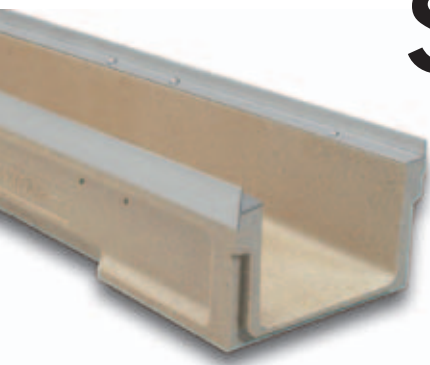


s250f

PARA CLASE DE CARGA
HASTA F900
Según NORMA **EN-1433**



CÓDIGO CANAL	LONGITUD (mm)	ALTURA TOTAL	ANCHO CANAL		DIÁMETRO SALIDA*		SECCIÓN HIDRÁULICA (cm ²)	PESO (kg)	UNIDADES (x pallet)
			Exterior	Interior	Vert.	Horiz.			
S250F	1000	180	260	200	160/200	-	260	33,5	35

* Salidas verticales y horizontales exclusivamente bajo pedido.

MEMORIA DESCRIPTIVA

Canal de Hormigón Polímero tipo ULMA, modelo S250F, ancho exterior 260mm, ancho interior 200mm y altura exterior 180mm, para recogida de aguas pluviales, en módulos de 1 ML de longitud, perfiles de acero galvanizado para protección lateral, fijación de seguridad en 8 puntos por ML, apto para las siguientes rejillas:

* Disponible también con marco de fundición.



Nervada

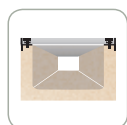


Ciega

REJILLAS

MATERIAL	DISEÑO	CLASE CARGA	CÓDIGO	LONG. (mm)	ANCHO (mm)	UDS. (x ml)	PESO (kg)
FUNDICION	NERVADA	D 400	FNX200FTDM (1)	500	251	2	9,7
	NERVADA	F 900	FN200FTFM (1)	500	251	2	13
	CIEGA	F 900	FC200FTFM	500	251	2	14,5

(1) Disponible con sistema antirrebosamiento (ver imagen en pag.12)



SISTEMA DE FIJACIÓN

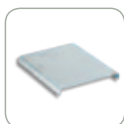
8 PUNTOS. Ocho tornillos por metro lineal con tapones de protección.



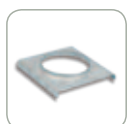
AS250F

ARQUETA Y ACCESORIOS

CÓDIGO	LONGITUD (mm)	ALTURA (mm)	ANCHO (mm)	SALIDAS LATERALES (mm)	SALIDA FRONTAL (mm)	Nº CUERPOS ARQUETA	CESTILLO GALVANIZADO
AS250F	500	500	260	315	160	1	C200



Ciega



Abierta

TAPAS

CÓDIGO	TIPO	DIÁMETRO (mm)
TSELF250KC	CIEGA	-
TSELF250KA	ABIERTA	160

CESTILLO

CÓDIGO
C200

