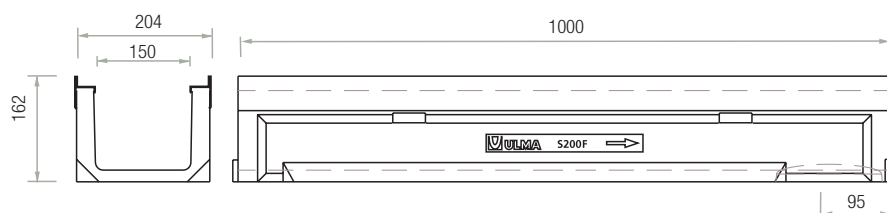
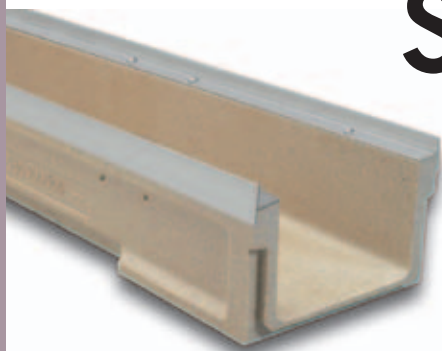


S200f

PARA CLASE DE CARGA
HASTA F900
Según NORMA **EN-1433**



CÓDIGO CANAL	LONGITUD (mm)	ALTURA TOTAL	ANCHO CANAL		DIÁMETRO SALIDA*		SECCIÓN HIDRÁULICA (cm ²)	PESO (kg)	UNIDADES (x pallet)
			Exterior	Interior	Vert.	Horiz.			
S200F	1000	162	204	150	160	-	180	23	54

* Salidas verticales y horizontales exclusivamente bajo pedido.

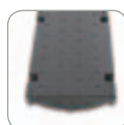
MEMORIA DESCRIPTIVA

Canal de Hormigón Polímero tipo ULMA, modelo S200F, ancho exterior 204mm, ancho interior 150mm y altura exterior 162mm, para recogida de aguas pluviales, en módulos de 1 ML de longitud, perfiles de acero galvanizado* para protección lateral, fijación de seguridad en 8 puntos por ML, apto para las siguientes rejillas:

* Disponible también con marco de fundición.



Nervada

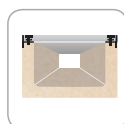


Ciega

REJILLAS

MATERIAL	DISEÑO	CLASE CARGA	CÓDIGO	LONG. (mm)	ANCHO (mm)	UDS. (x ml)	PESO (kg)
FUNDICION	NERVADA	D 400	FNX150FTDM (1)	500	195	2	5,2
	NERVADA	F 900	FN150FTFM (1)	500	195	2	12,1
	CIEGA	F 900	FC150FTFM	500	195	2	12,9

(1) Disponible con sistema antirrebosamiento (ver imagen en pag. 12)



SISTEMA DE FIJACIÓN

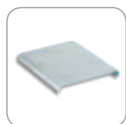
8 PUNTOS. Ocho tornillos por metro lineal con tapones de protección.



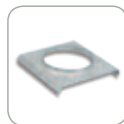
AS200F

ARQUETA Y ACCESORIOS

CÓDIGO	LONGITUD (mm)	ALTURA (mm)	ANCHO (mm)	SALIDAS LATERALES (mm)	SALIDA FRONTAL (mm)	Nº CUERPOS ARQUETA	CESTILLO GALVANIZADO
AS200F	500	400	204	160/200	-	1	CSELF200



Ciega



Abierta

TAPAS

CÓDIGO	TIPO	DIÁMETRO (mm)
TSELF200KC	CIEGA	-
TSELF200KA	ABIERTA	110

CESTILLO

CÓDIGO
CSELF200

