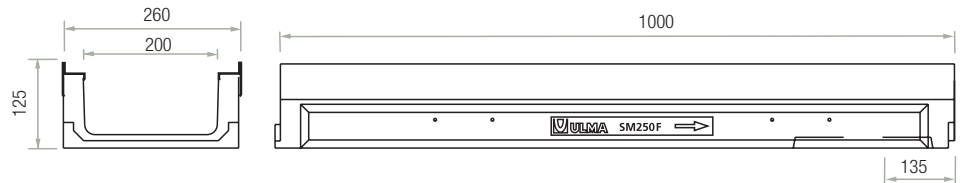
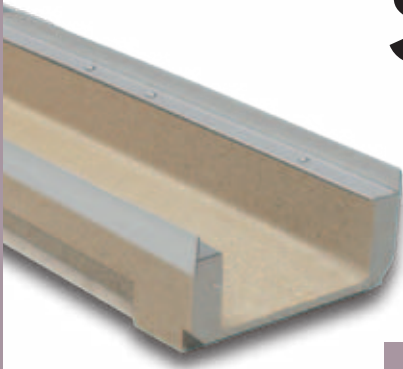


sm250f

PARA CLASE DE CARGA
HASTA F900
Según NORMA **EN-1433**



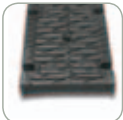
| CÓDIGO CANAL | LONGITUD (mm) | ALTURA TOTAL | ANCHO CANAL | | DIÁMETRO SALIDA* | | SECCIÓN HIDRÁULICA (cm ²) | PESO (kg) | UNIDADES (x pallet) |
|--------------|---------------|--------------|-------------|----------|------------------|--------|---------------------------------------|-----------|---------------------|
| | | | Exterior | Interior | Vert. | Horiz. | | | |
| SM250F | 1000 | 125 | 260 | 200 | 160 | - | 157 | 0 | 49 |

* Salidas verticales y horizontales exclusivamente bajo pedido.

MEMORIA DESCRIPTIVA

Canal de Hormigón Polímero tipo ULMA, modelo SM250F, ancho exterior 260mm, ancho interior 200mm y altura exterior 125mm, para recogida de aguas pluviales, en módulos de 1 ML de longitud, perfiles de acero galvanizado* para protección lateral, fijación de seguridad en 8 puntos por ML, apto para las siguientes rejillas:

* Disponible también con marco de fundición.



Nervada



Ciega

REJILLAS

| MATERIAL | DISEÑO | CLASE CARGA | CÓDIGO | LONG. (mm) | ANCHO (mm) | UDS. (x ml) | PESO (kg) |
|-----------|---------|-------------|----------------|------------|------------|-------------|-----------|
| FUNDICION | NERVADA | D 400 | FNX200FTDM (1) | 500 | 251 | 2 | 9,7 |
| | NERVADA | F 900 | FN200FTFM (1) | 500 | 251 | 2 | 13 |
| | CIEGA | F 900 | FC200FTFM | 500 | 251 | 2 | 14,5 |

(1) Disponible con sistema antirrebosamiento (ver imagen en pag.12)



SISTEMA DE FIJACIÓN

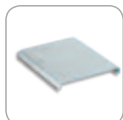
8 PUNTOS. Ocho tornillos por metro lineal con tapones de protección.



AMF200

ARQUETA Y ACCESORIOS

| CÓDIGO | LONGITUD (mm) | ALTURA (mm) | ANCHO (mm) | SALIDAS LATERALES (mm) | SALIDA FRONTAL (mm) | Nº CUERPOS ARQUETA | CESTILLO GALVANIZADO |
|--------|---------------|-------------|------------|------------------------|---------------------|--------------------|----------------------|
| AF200 | 500 | 363 | 260 | 160/200 | 160 | 1 | C200 |



Ciega

TAPAS

| CÓDIGO | TIPO |
|---------|-------|
| T200MKC | CIEGA |



CESTILLO

| CÓDIGO |
|--------|
| C200 |

