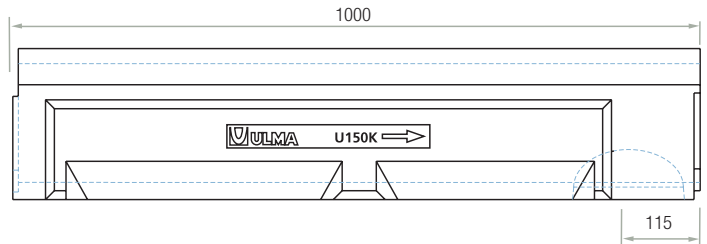
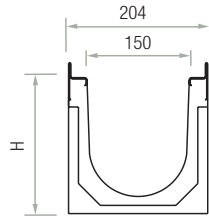
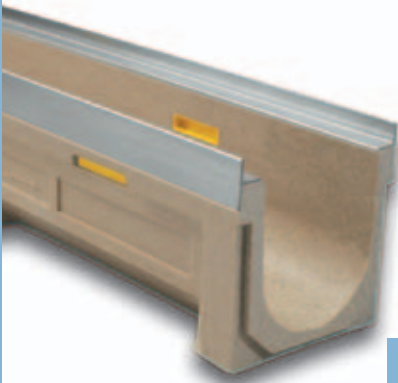


# U 150K

PARA CLASE DE CARGA  
**HASTA C250**  
Según NORMA **EN-1433**



| CÓDIGO CANAL | LONGITUD (mm) | ALTURA TOTAL | ANCHO CANAL |          | DIÁMETRO SALIDA* |        | SECCIÓN HIDRAULICA (cm <sup>2</sup> ) | PESO (kg) | UNIDADES (x pallet) |
|--------------|---------------|--------------|-------------|----------|------------------|--------|---------------------------------------|-----------|---------------------|
|              |               |              | Exterior    | Interior | Vert.            | Horiz. |                                       |           |                     |
| U150K00R     | 1000          | 220          | 204         | 150      | 160              | -      | 230                                   | 26        | 45                  |
| U150K10R     | 1000          | 270          | 204         | 150      | 160              | -      | 305                                   | 32,5      | 36                  |
| U150K20R     | 1000          | 320          | 204         | 150      | 160              | 160    | 380                                   | 37,5      | 27                  |

\* Salidas verticales y horizontales exclusivamente bajo pedido.

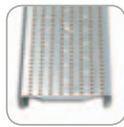
## MEMORIA DESCRIPTIVA

Canal de Hormigón Polímero tipo ULMA, modelo U150K, ancho exterior 204mm, ancho interior 150mm, con posibilidad de pendiente en cascada, y con alturas exteriores disponibles entre 220mm y 320mm, para recogida de aguas pluviales, en módulos de 1 ML de longitud, perfiles de acero galvanizado\* para protección lateral, cancela de seguridad y tornillería correspondiente, apto para las siguientes rejillas:

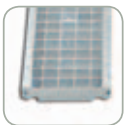
\* Disponible también con perfil inoxidable.



Nervada



Perforada



Entramada

## REJILLAS

| MATERIAL        | DISEÑO    | CLASE CARGA | CÓDIGO         | LONG. (mm) | ANCHO (mm) | UDS. (x ml) | PESO (kg) |
|-----------------|-----------|-------------|----------------|------------|------------|-------------|-----------|
| FUNDICIÓN       | NERVADA   | C 250       | FNX150KCCM (1) | 500        | 195        | 2           | 5,2       |
| AC. GALVANIZADO | PERFORADA | A 15        | GP150KCA       | 1000       | 195        | 1           | 3,5       |
|                 | ENTRAMADA | B 125       | GEX150KCB      | 1000       | 195        | 1           | 5,1       |
| INOXIDABLE      | PERFORADA | A 15        | IP150KCA       | 1000       | 195        | 1           | 2,8       |
|                 | ENTRAMADA | B 125       | IEX150KCB      | 1000       | 195        | 1           | 5,2       |

(1) Disponible con sistema antirrebosamiento (ver imagen en pag.12)



## SISTEMA DE FIJACIÓN

CON CANCELA. Dos cancelas y dos tornillos por metro lineal.



AK150S + A150B

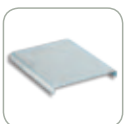


AK150

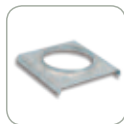
## ARQUETA Y ACCESORIOS

| CÓDIGO         | LONGITUD (mm) | ALTURA (mm) | ANCHO (mm) | SALIDAS LATERALES (mm) | SALIDA FRONTAL (mm) | Nº CUERPOS ARQUETA | CESTILLO GALVANIZADO |
|----------------|---------------|-------------|------------|------------------------|---------------------|--------------------|----------------------|
| AK150          | 500           | 350         | 204        | 160                    | 110                 | 1                  | -                    |
| AK150S + A150B | 500           | 655*        | 204        | 160                    | 110                 | 2                  | C150                 |

\*Posibilidad de aumentar la altura de la arqueta incorporando un cuerpo intermedio



Ciega



Abierta

## TAPAS

| CANAL    | CÓDIGO   | TIPO    | DIÁMETRO (mm) |
|----------|----------|---------|---------------|
| U150K00R | T150K00C | CIEGA   | -             |
|          | T150K00A | ABIERTA | 160           |
| U150K10R | T150K10C | CIEGA   | -             |
|          | T150K10A | ABIERTA | 160           |
| U150K20R | T150K20C | CIEGA   | -             |
|          | T150K20A | ABIERTA | 160           |



## CALCE

| CÓDIGO |
|--------|
| CE150  |



## CESTILLO\*

| CÓDIGO |
|--------|
| C150   |

\*Aplicable únicamente en caso de instalar 2 cuerpos de arqueta.

## DISPOSICIÓN DE PENDIENTE

