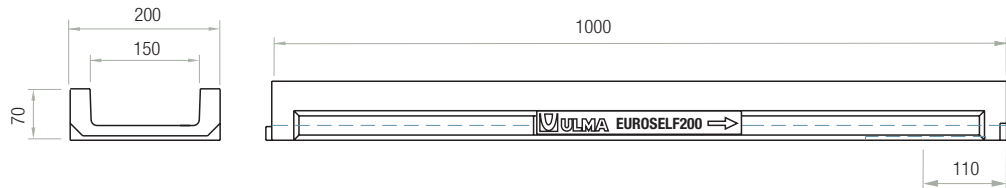
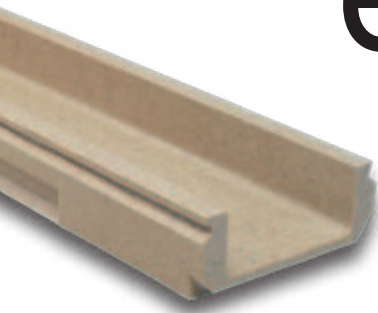


NUEVO

eurosself200

PARA CLASE DE CARGA
HASTA C250
Según NORMA **EN-1433**

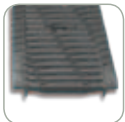


CÓDIGO CANAL	LONGITUD (mm)	ALTURA TOTAL	ANCHO CANAL		DIÁMETRO SALIDA*		SECCIÓN HIDRÁULICA (cm ²)	PESO (kg)	UNIDADES (x pallet)
			Exterior	Interior	Vert.	Horiz.			
EUROSELF200	1000	70	200	150	160	-	75	11,7	81

* Salidas verticales y horizontales exclusivamente bajo pedido.

MEMORIA DESCRIPTIVA

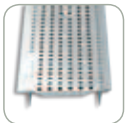
Canal de Hormigón Polímero tipo ULMA, modelo EUROSELF200, ancho exterior 200mm, ancho interior 150mm y altura exterior 70mm, para recogida de aguas pluviales, en módulos de 1 ML de longitud, sistema de fijación de 2 tornillos por ML, apto para las siguientes rejillas:



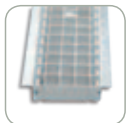
Nervada



Nervada



Perforada



Entramada Normal y Antitacón

REJILLAS

MATERIAL	DISEÑO	CLASE CARGA	CÓDIGO	LONG. (mm)	ANCHO (mm)	ESPESOR (mm)	UDS. (x ml)	PESO (kg)
FUNDICION	NERVADA	B 125	FNX150UCBM (1)	500	200	6	2	4
	NERVADA	C 250	FNX150UCCM (1)	500	200	7	2	3,5
AC. GALVANIZADO	NERVADA	A 15	GN150UCA	1000	200	3	1	2,7
	PERFORADA	A 15	GP150UCA	1000	200	3	1	3,7
	ENTRAMADA	B 125	GEX150UCB33	1000	200	2	1	4,9
	ENTRAMADA	B 125	GEHX150UCB	1000	200	2	1	6
INOXIDABLE	PERFORADA	A 15	IP150UCA	1000	200	3	1	3
	ENTRAMADA	B 125	IEX150UCB	1000	200	3	1	6

(1) Disponible con sistema antirrebosamiento (ver imagen en pag. 12)



SISTEMA DE FIJACIÓN

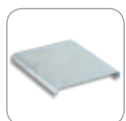
CON TORNILLO A LA BASE DEL CANAL. Dos tornillos por metro lineal.



ASELF200

ARQUETA Y ACCESORIOS

CÓDIGO	LONGITUD (mm)	ALTURA (mm)	ANCHO (mm)	SALIDAS LATERALES (mm)	SALIDA FRONTAL (mm)	Nº CUERPOS ARQUETA	CESTILLO GALVANIZADO
ASELF200	500	378	204	160/200	160	1	CSELF200



Ciega

TAPAS

CÓDIGO	TIPO
T150MC	CIEGA



CESTILLO

CÓDIGO
CSELF200

