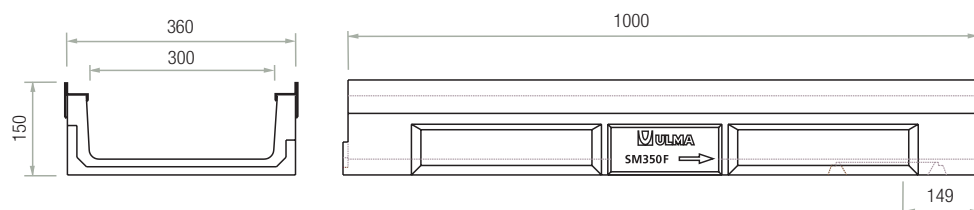
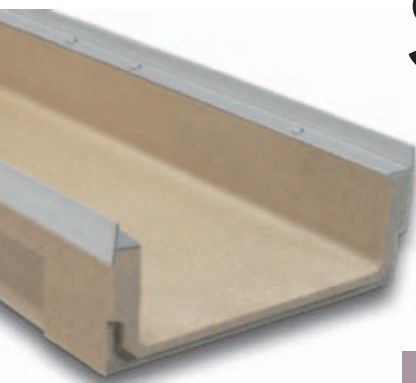


sm350f

PARA CLASE DE CARGA
HASTA F900
Según NORMA **EN-1433**



| CÓDIGO CANAL | LONGITUD (mm) | ALTURA TOTAL | ANCHO CANAL | | DIÁMETRO SALIDA* | | SECCIÓN HIDRÁULICA (cm ²) | PESO (kg) | UNIDADES (x pallet) |
|--------------|---------------|--------------|-------------|----------|------------------|--------|---------------------------------------|-----------|---------------------|
| | | | Exterior | Interior | Vert. | Horiz. | | | |
| SM350F | 1000 | 150 | 360 | 300 | 200 | - | 294 | 35 | 30 |

* Salidas verticales y horizontales exclusivamente bajo pedido.

MEMORIA DESCRIPTIVA

Canal de Hormigón Polímero tipo ULMA, modelo SM350F, ancho exterior 360mm, ancho interior 300mm y altura exterior 150mm, para recogida de aguas pluviales, en módulos de 1 ML de longitud, perfiles de acero galvanizado* para protección lateral, fijación de seguridad en 8 puntos por ML, apto para las siguientes rejillas:

* Disponible también con marco de fundición.



Nervada



Ciega

REJILLAS

| MATERIAL | DISEÑO | CLASE CARGA | CÓDIGO | LONG. (mm) | ANCHO (mm) | UDS. (x ml) | PESO (kg) |
|-----------|---------|-------------|---------------|------------|------------|-------------|-----------|
| FUNDICION | NERVADA | D 400 | FN300FTDM (1) | 500 | 351 | 2 | 14,4 |
| | NERVADA | F 900 | FN300FTFM (1) | 500 | 351 | 2 | 25,2 |
| | CIEGA | F 900 | FC300FTFM | 500 | 351 | 2 | 27,5 |

(1) Disponible con sistema antirrebosamiento (ver imagen en pag.12)



SISTEMA DE FIJACIÓN

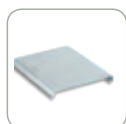
8 PUNTOS. Ocho tornillos por metro lineal con tapones de protección.



AF300

ARQUETA Y ACCESORIOS

| CÓDIGO | LONGITUD (mm) | ALTURA (mm) | ANCHO (mm) | SALIDAS LATERALES (mm) | SALIDA FRONTAL (mm) | Nº CUERPOS ARQUETA | CESTILLO GALVANIZADO |
|--------|---------------|-------------|------------|------------------------|---------------------|--------------------|----------------------|
| AF300 | 500 | 390 | 360 | 200 | - | 1 | C250 |



Ciega

TAPAS

| CÓDIGO | TIPO |
|---------|-------|
| T300MKC | CIEGA |



CESTILLO

| CÓDIGO |
|--------|
| C250 |

