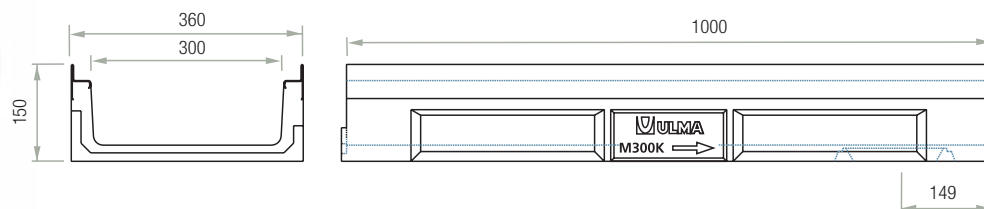
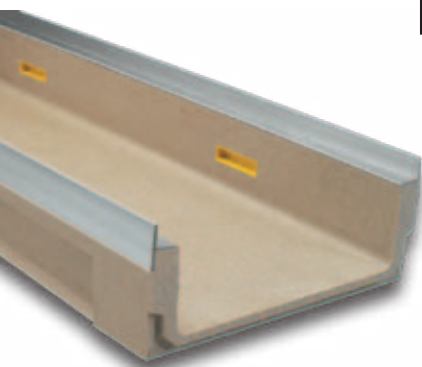


# m300k

PARA CLASE DE CARGA  
**HASTA C250**  
Según NORMA EN-1433



CÓDIGO CANAL	LONGITUD (mm)	ALTURA TOTAL	ANCHO CANAL		DIÁMETRO SALIDA*		SECCIÓN HIDRÁULICA (cm <sup>2</sup> )	PESO (kg)	UNIDADES (x pallet)
			Exterior	Interior	Vert.	Horiz.			
M300K	1000	150	360	300	200	-	294	31	30

\* Salidas verticales y horizontales exclusivamente bajo pedido.

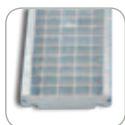
## MEMORIA DESCRIPTIVA

Canal de Hormigón Polímero tipo ULMA, modelo M300K, ancho exterior 360mm, ancho interior 300mm y altura exterior 150mm, para recogida de aguas pluviales, en módulos de 1 ML de longitud, perfiles de acero galvanizado\* para protección lateral, cancela de seguridad y tornillería correspondiente, apto para las siguientes rejillas:

\* Disponible también con perfil inoxidable.



Nervada



Entramada

## REJILLAS

MATERIAL	DISEÑO	CLASE CARGA	CÓDIGO	LONGITUD (mm)	ANCHO (mm)	UDS. (x ml)	PESO (kg)
FUNDICIÓN	NERVADA	C 250	FN300KCCM (1)	500	351	2	14,4
AC. GALVANIZADO	ENTRAMADA	B 125	GEX300KCB	1000	351	1	13,5

(1) Disponible con sistema antirrebosamiento (ver imagen en pag.12)



## SISTEMA DE FIJACIÓN

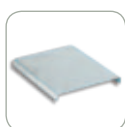
CON CANCELA. Dos cancelas y dos tornillos por metro lineal.



AK300

## ARQUETA Y ACCESORIOS

CÓDIGO	LONGITUD (mm)	ALTURA (mm)	ANCHO (mm)	SALIDAS LATERALES (mm)	SALIDA FRONTAL (mm)	Nº CUERPOS ARQUETA	CESTILLO GALVANIZADO
AK300	500	390	360	200	-	1	C300



Ciega

## TAPAS

CÓDIGO	TIPO
T300MKC	CIEGA



## CESTILLO

CÓDIGO
C300

