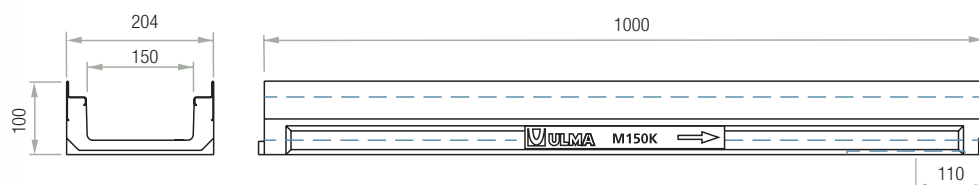
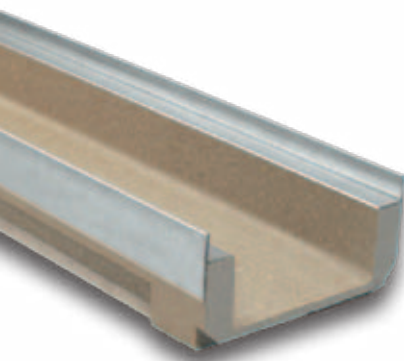


m150k

PARA CLASE DE CARGA
HASTA C250
Según NORMA **EN-1433**



CÓDIGO CANAL	LONGITUD (mm)	ALTURA TOTAL	ANCHO CANAL		DIÁMETRO SALIDA*		SECCIÓN HIDRÁULICA (cm ²)	PESO (kg)	UNIDADES (x pallet)
			Exterior	Interior	Vert.	Horiz.			
M150K	1000	100	204	150	160	-	89	17,2	72

* Salidas verticales y horizontales exclusivamente bajo pedido.

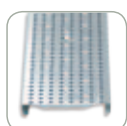
MEMORIA DESCRIPTIVA

Canal de Hormigón Polímero tipo ULMA, modelo M150K, ancho exterior 204mm, ancho interior 150mm y altura exterior 100mm, para recogida de aguas pluviales, en módulos de 1 ML de longitud, perfiles de acero galvanizado* para protección lateral, sistema de fijación de 2 tornillos por ML, apto para las siguientes rejillas:

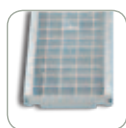
* Disponible también con perfil inoxidable.



Nervada



Perforada



Entramada

REJILLAS

MATERIAL	DISEÑO	CLASE CARGA	CÓDIGO	LONG. (mm)	ANCHO (mm)	UDS. (x ml)	PESO (kg)
FUNDICIÓN	NERVADA	C 250	FNX150KCCM (1)	500	195	2	5,2
AC. GALVANIZADO	PERFORADA	A 15	GP150KCA	1000	195	1	3,5
	ENTRAMADA	B 125	GEX150KCB	1000	195	1	5,1
INOXIDABLE	PERFORADA	A 15	IP150KCA	1000	195	1	2,8
	ENTRAMADA	B 125	IEX150KCB	1000	195	1	5,2

(1) Disponible con sistema antirrebosamiento (ver imagen en pag. 12)



SISTEMA DE FIJACIÓN

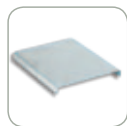
CON TORNILLO A LA BASE DEL CANAL. Dos tornillos por metro lineal.



ASELF200K

ARQUETA Y ACCESORIOS

CÓDIGO	LONGITUD (mm)	ALTURA (mm)	ANCHO (mm)	SALIDAS LATERALES (mm)	SALIDA FRONTAL (mm)	Nº CUERPOS ARQUETA	GESTILLO GALVANIZADO
ASELF200K	500	400	204	160/200	160	1	CSELF200



Ciega

TAPAS

CÓDIGO	TIPO
T150MKC	CIEGA



GESTILLO

CÓDIGO
CSELF200