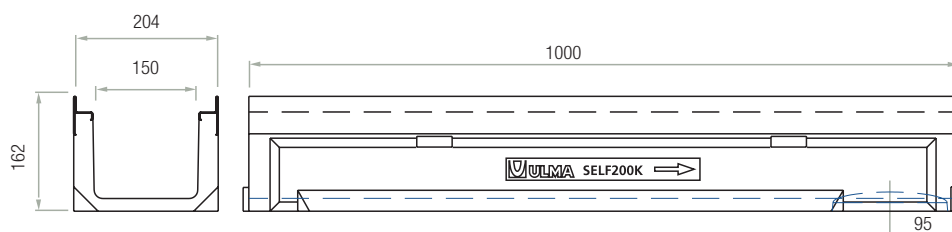


self200k

PARA CLASE DE CARGA
HASTA C250
Según NORMA **EN-1433**



CÓDIGO CANAL	LONGITUD (mm)	ALTURA TOTAL	ANCHO CANAL		DIÁMETRO SALIDA*		SECCIÓN HIDRÁULICA (cm ²)	PESO (kg)	UNIDADES (x pallet)
			Exterior	Interior	Vert.	Horiz.			
SELF200K	1000	162	204	150	160	-	180	19	54

* Salidas verticales y horizontales exclusivamente bajo pedido.

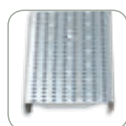
MEMORIA DESCRIPTIVA

Canal de Hormigón Polímero tipo ULMA, modelo SELF200K, ancho exterior 204mm, ancho interior 150mm y altura exterior 162mm, para recogida de aguas pluviales, en módulos de 1 ML de longitud, perfiles de acero galvanizado* para protección lateral, cancela de seguridad y tornillería correspondiente, apto para las siguientes rejillas:

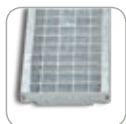
* Disponible también con perfil inoxidable.



Nervada



Perforada



Entramada

REJILLAS

MATERIAL	DISEÑO	CLASE CARGA	CÓDIGO	LONG. (mm)	ANCHO (mm)	UDS. (x ml)	PESO (kg)
FUNDICIÓN	NERVADA	C 250	FNX150KCCM (1)	500	195	2	5,2
AC. GALVANIZADO	PERFORADA	A 15	GP150KCA	1000	195	1	3,5
	ENTRAMADA	B 125	GEX150KCB	1000	195	1	5,1
INOXIDABLE	PERFORADA	A 15	IP150KCA	1000	195	1	2,8
	ENTRAMADA	B 125	IEX150KCB	1000	195	1	5,2

(1) Disponible con sistema antirrebosamiento (ver imagen en pag.12)



SISTEMA DE FIJACIÓN

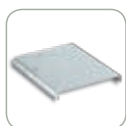
CON CANCELA. Dos cancelas y dos tornillos por metro lineal.



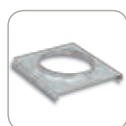
ASELF200K

ARQUETA Y ACCESORIOS

CÓDIGO	LONGITUD (mm)	ALTURA (mm)	ANCHO (mm)	SALIDAS LATERALES (mm)	SALIDA FRONTAL (mm)	Nº CUERPOS ARQUETA	CESTILLO GALVANIZADO
ASELF200K	500	400	204	160/200	160	1	CSELF200



Ciega



Abierta

TAPAS

CÓDIGO	TIPO	DIÁMETRO (mm)
TSELF200KC	CIEGA	-
TSELF200KA	ABIERTA	110



CESTILLO

CÓDIGO
CSELF250