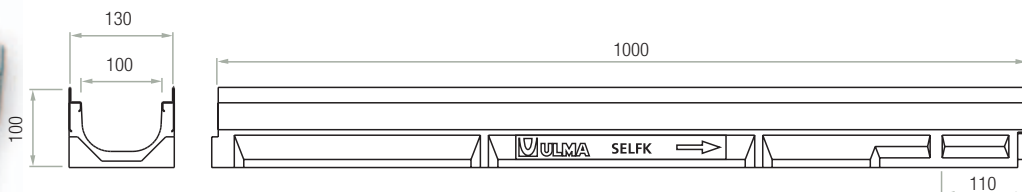
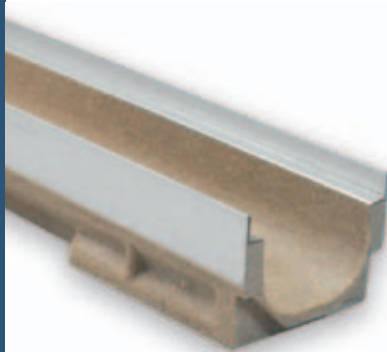


selfk

PARA CLASE DE CARGA
HASTA C250
Según NORMA **EN-1433**



CÓDIGO CANAL	LONGITUD (mm)	ALTURA TOTAL	ANCHO CANAL		DIÁMETRO SALIDA*		SECCIÓN HIDRÁULICA (cm ²)	PESO (kg)	UNIDADES (x pallet)
			Exterior	Interior	Vert.	Horiz.			
SELFK	1000	100	130	100	110	-	53	11,7	105

* Salidas verticales y horizontales exclusivamente bajo pedido.

MEMORIA DESCRIPTIVA

Canal de Hormigón Polímero tipo ULMA, modelo SELFK, ancho exterior 130mm, ancho interior 100mm y altura exterior 100mm, para recogida de aguas pluviales, en módulos de 1 ML de longitud, perfiles de acero galvanizado* para protección lateral, sistema de fijación de 2 tornillos por ML, apto para las siguientes rejillas:

* Disponible también con perfil inoxidable.



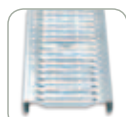
Nervada



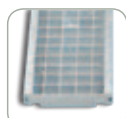
Nervada



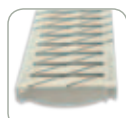
Perforada



Nervada



Entramada



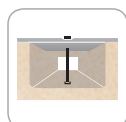
Nervada

REJILLAS

MATERIAL	DISEÑO	CLASE CARGA	CÓDIGO	LONG. (mm)	ANCHO (mm)	UDS. (x ml)	PESO (kg)
FUNDICIÓN	NERVADA	C 250	FNX100KCCM (1)	500	123	2	3,4
	NERVADA ANTITACON	C 250	FNHX100KCCM (1)	500	123	2	3,7
AC. GALVANIZADO	PERFORADA	A 15	GP100KCA	1000	123	1	1,7
	NERVADA	A 15	GN100KCA	1000	123	1	1,7
	ENTRAMADA	B 125	GEX100KCB	1000	123	1	2,9
INOXIDABLE	NERVADA	A 15	IN100KCA	1000	123	1	1,7
	PERFORADA	A 15	IP100KCA	1000	123	1	1,7
	ENTRAMADA	B 125	IEX100KCB	1000	123	1	3
POLIPROPILENO	NERVADA ANTITACON	A 15	PNH100KCAM (2)	500	123	2	0,6

(1) Disponible con sistema antirrebosamiento (ver imagen en pag.12)

(2) Disponible en varios colores.



SISTEMA DE FIJACIÓN

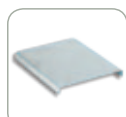
CON TORNILLO A LA BASE DEL CANAL. Dos tornillos por metro lineal.



AEURO100K

ARQUETA Y ACCESORIOS

CÓDIGO	LONGITUD (mm)	ALTURA (mm)	ANCHO (mm)	SALIDAS LATERALES (mm)	SALIDA FRONTAL (mm)	Nº CUERPOS ARQUETA	CESTILLO GALVANIZADO
AEURO100K	500	318	130	90/110	90	1	CEURO100



Ciega

TAPAS

CÓDIGO	TIPO
TSELF100KC	CIEGA



CESTILLO

CÓDIGO
CEURO100