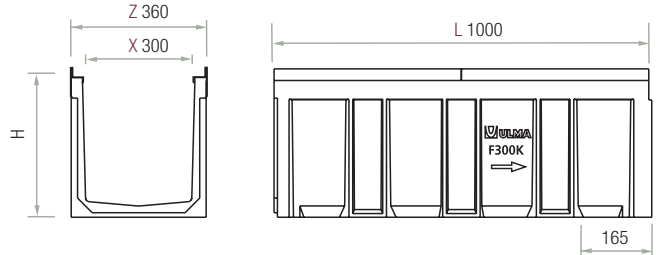
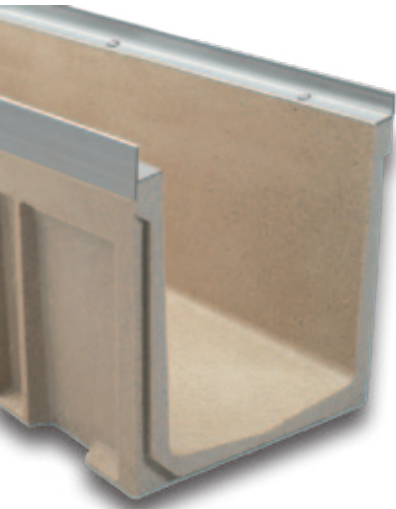


f300k

C.RÉSISTANCE
JUSQU'À F900
Selon NORME EN-1433

LOAD CLASS
UP TO F900
Standard EN-1433



CODE	L (mm)	H (mm)	LARGEUR/WIDTH (mm)		Ø SORTIE/OUTLET (mm)		HIDRAUL. SECTION (cm ²)	KG	UNITÉS x PALETTE PCS x PALLET
			Z	X	Vert.	Horiz.			
F300K00R	1000	300	360	300	250	-	725	54	20
F300K00R	1000	390	360	300	250	-	975	60	15
F300K10R	1000	440	360	300	250	-	1110	70,4	10
F300K20R	1000	490	360	300	250	-	1255	75,7	10
F300K60R	1000	600	360	300	-	-	1525	91	6

*Sortie vert. et horiz. sur commande. / Vert. and horiz. outlets on order.

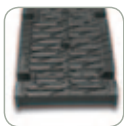
DESCRIPTIF TECHNIQUE

Caniveau en béton polymère de type ULMA, modèle F300K, largeur extérieure 360mm, largeur intérieure 300mm, hauteur extérieure disponible de 300mm à 600mm, possibilité de pente en cascade, pour récupérer les eaux de pluie, en modules de 1 ML de longueur, feuillures en acier galvanisé* pour protection latérale, fixation de sécurité par 8 points au ML, adapté pour les grilles suivantes:

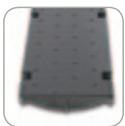
TECHNICAL DESCRIPTION

ULMA Linear Drainage Channel type F300K: External width 360mm; Internal width 300mm; Available with overall heights between 300mm and 600mm. Suitable for cascaded type slope to collect rain water in 1 metre long units. Safe locking system consists of eight bolts per ML; Integrated galvanised steel* edges for lateral protection. Suitable for the following gratings:

*Disponible également en acier inoxydable. / Also available with stainless steel edge protection.



Nervurée / Slotted



Fermé / Closed

GRILLES / GRATINGS

MATIÈRE MATERIAL	DESSIN DESIGN	RESIST. LOAD	CODE	L. (mm)	LARGEUR WIDTH (mm)	UNITÉS x ML UNITS x ML	KG.
FONTE DUCTIL IRON	NERV. / SLOT.	D400	FN300FTDM (1)	500	351	2	14,4
	NERV. / SLOT.	F900	FN300FTFM (1)	500	351	2	25,2
	FER. / CLO	F900	FC300FTFM	500	351	2	27,5

(1) Disponible avec système antidébordement (Voir la photographie à la page 11) / Also available with non-flooding system (See photograph on page. 11).



SYSTÈME DE FIXATION / LOCKING SYSTEM

8 POINTS. 8 boulons par mètre linéaire avec capuchons de protection.

8 BOLT LOCKING SYSTEM. 8 screws with protection cap, per linear metre.



AF300S + A300B

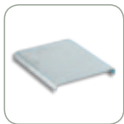


AF300

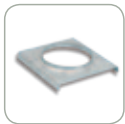
AVALOIR ET ACCESSOIRES / SUMP UNITS AND ACCESSORIES TABLE

CODE	L. (mm)	H. (mm)	LARGEUR WIDTH (mm)	Ø SORTIE / OUTLET (mm)		CORPS SUMP UNITS	PANIER BUCKET
				LATERAL	FRONT		
AF300	500	390	360	200	-	1	-
AF300S + A300B	500	730*	360	200	-	2	C300

* Possibilité d'augmenter la hauteur de l'avaloir en incorporant un élément intermédiaire / The Sump unit can be higher incorporating an intermediate unit.



Fermé / Closed



Ouvert / Open

OBTURATEURS / END CAPS

CANIVEAU CHANNEL	CODE	TYPE	Ø (mm)
F300K00R	T300K00C	FERMÉ/CLOSED	-
	T300K00A	OUVERT/OPEN	300
F300K10R	T300K10C	FERMÉ/CLOSED	-
	T300K10A	OUVERT/OPEN	300
F300K20R	T300K20C	FERMÉ/CLOSED	-
	T300K20A	OUVERT/OPEN	300



SABOT DE RACCORDEMENTS / STEP UNITS

CODE
CE300



PANIER* / GALVANISED STEEL BUCKET*

CODE
C300

Applicable uniquement dans les cas d'installation de deux corps d'avaloir / Only applicable if 2 sump units are installed

TYPES DE PENTE / SLOPE DESIGNS



SANS PENTE WITHOUT SLOPE



PENTE EN CASCADE CASCADED SLOPE