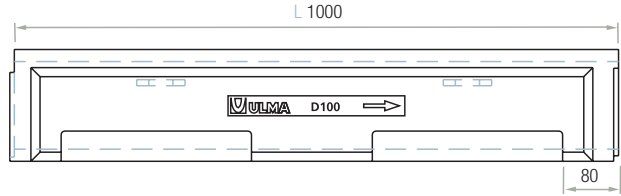
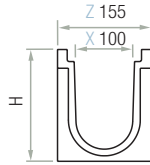
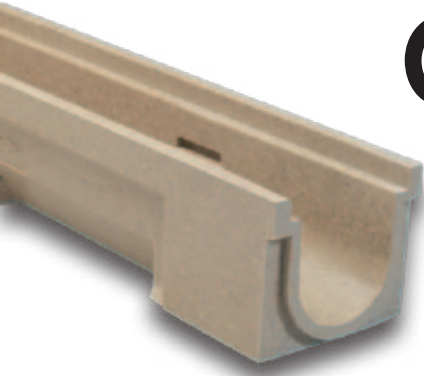


d100

C. RÉSISTANCE
JUSQU'À C250
Selon NORME EN-1433

LOAD CLASS
UP TO C250
Standard EN-1433



CODE	L (mm)	H (mm)	LARGEUR/WIDTH (mm)		Ø SORTIE/OUTLET (mm)		HIDRAUL. SECTION (cm ²)	KG	UNITÉS x PALETTE PCS x PALLET
			Z	X	Vert.	Horiz.			
D100.00	1000	140	155	100	110	-	86	16	78
D100.05	1000	160	155	100	110	-	106	16,5	65
D100.10	1000	185	155	100	110	110	130	17,8	65
D100.15	1000	210	155	100	110	110	154	18,2	52
D100.20	1000	235	155	100	110	110	178	21,7	52

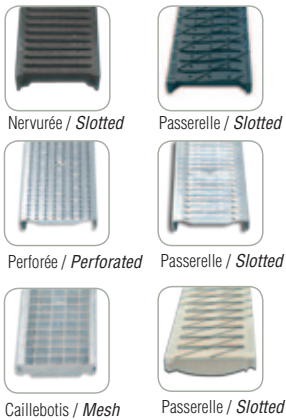
*Sortie vert. et horiz. sur commande. / Vert. and horiz. outlets on order.

DESCRIPTIF TECHNIQUE

Caniveau en béton polymère de type ULMA, modèle D100, largeur extérieure 155mm, largeur intérieure 100mm, hauteur extérieure disponible de 140mm à 235mm, possibilité de pente en cascade, pour récupérer les eaux de pluie, en modules de 1 ML de longueur, clavette de sécurité CS100 et vis correspondantes, bordure en béton polymère pour protection latérale, adapté pour les grilles suivantes:

TECHNICAL DESCRIPTION

ULMA Linear Drainage Channel type D100: External width 155mm; Internal width 100mm; Available with overall heights between 140mm and 235mm. Suitable for cascaded type slope to collect rain water in 1 metre long units. Locking system consists of locking bar CS100 and screws, with polymer concrete stepped edges for lateral protection. Suitable for the following gratings:



GRILLES / GRATINGS

MATIÈRE MATERIAL	DESSIN DESIGN	RESIST. LOAD	CODE	L. (mm)	LARGEUR WIDTH (mm)	UNITÉS x ML UNITS x ML	KG.
FONTE DUCTIL IRON	NERV. / SLOT.	C 250	FNX100KCCM (1)	500	123	2	3,4
	NERV. / SLOT.	C 250	FNHX100KCCM (1)	500	123	2	3,7
ACIER GALVANISÉ GALVANISED STEEL	PERF.	A 15	GP100KCA	1000	123	1	1,7
	PASS. / SLOT.	A 15	GN100KCA	1000	123	1	1,7
	CAIL. / MESH	B 125	GEX100KCB	1000	123	1	2,9
INOXYDABLE STAINLESS STEEL	PASS. / SLOT.	A 15	IN100KCA	1000	123	1	1,7
	PERF.	A 15	IP100KCA	1000	123	1	1,7
	CAIL. / MESH	B 125	IEX100KCB	1000	123	1	3
POLYPROPYLENE POLYPROPYLENE	NERV. / SLOT.	A 15	PNH100KCAM (2)	500	123	2	0,6

(1) Disponible avec système antidébordement (Voir la photographie à la page 11) / Also available with non-flooding system (See photograph on page. 11).
(2) Grille Antitalon. Disponible en différents couleurs. / Heelproof. Available in several colors.



SYSTÈME DE FIXATION / LOCKING SYSTEM

AVEC CLAVETTES. Deux clavettes et deux vis par mètre linéaire.
LOCKING BAR. Two locking bars and two screws per linear metre.



VALOIR ET ACCESSOIRES / SUMP UNITS AND ACCESSORIES TABLE

CODE	L. (mm)	H. (mm)	LARGEUR WIDTH (mm)	Ø SORTIE / OUTLET (mm)		CORPS SUMP UNITS	PANIER BUCKET
				LATERAL	FRONT		
AD100	500	560	155	110/160	90	1	CU100



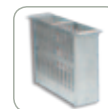
OBTURATEURS / END CAPS

CODE	TYPE
T100D00C	FERMÉ / CLOSED
T100D05C	FERMÉ / CLOSED
T100D10C	FERMÉ / CLOSED
T100D15C	FERMÉ / CLOSED
T100D20C	FERMÉ / CLOSED



SABOT DE RACCORDEMENTS / STEP UNITS

CODE
CED100



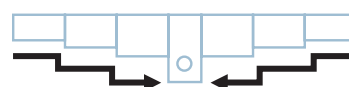
PANIER / GALVANISED STEEL BUCKET

CODE
CU100

TYPES DE PENTE / SLOPE DESIGNS



SANS PENTE / WITHOUT SLOPE



PENTE EN CASCADE / CASCADED SLOPE