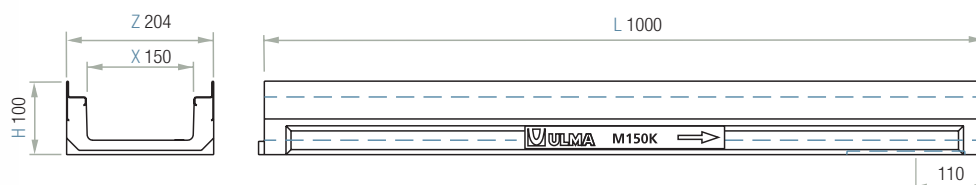
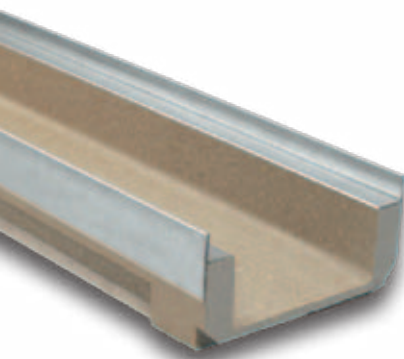


m 150k

C. RÉSISTANCE
JUSQU'À C250
Selon NORME **EN-1433**

LOAD CLASS
UP TO C250
Standard **EN-1433**



| CODE | L (mm) | H (mm) | LARGEUR/WIDTH (mm) | | Ø SORTIE/OUTLET (mm) | | HIDRAUL. SECTION (cm ²) | KG | UNITÉS x PALETTE PCS x PALLET |
|-------|--------|--------|--------------------|-----|----------------------|--------|-------------------------------------|------|----------------------------------|
| | | | Z | X | Vert. | Horiz. | | | |
| M150K | 1000 | 100 | 204 | 150 | 160 | - | 89 | 17,2 | 72 |

*Sortie vert. et horiz. sur commande. / Vert. and horiz. outlets on order.

DESCRIPTIF TECHNIQUE

Caniveau en béton polymère de type ULMA, modèle M150K, largeur extérieure 204mm, largeur intérieure 150mm, hauteur extérieure 100mm, pour récupérer les eaux de pluie, en modules de 1 ML de longueur, profil en acier galvanisé* pour protection latérale, système de fixation avec 2 vis par ML, adapté pour les grilles suivantes:

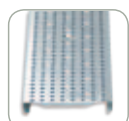
TECHNICAL DESCRIPTION

*ULMA Linear Drainage Channel type M150K: External width 204mm; Internal width 150mm and overall height 100mm to collect rain water in 1 metre long units. Integrated galvanised steel * edges for lateral protection. Locking system consists of 2 screws per metre. Suitable for the following gratings:*

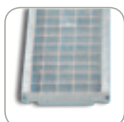
*Disponible également en acier inoxydable. / Also available with stainless steel edge protection.



Nervurée / Slotted



Perforée / Perforated



Caillebotis / Mesh

GRILLES / GRATINGS

| MATIÈRE MATERIAL | DESSIN DESIGN | RESIST. LOAD | CODE | L. (mm) | LARGEUR WIDTH (mm) | UNITÉS x ML UNITS x ML | KG. |
|-------------------------------------|------------------|-----------------|---------------|------------|--------------------------|---------------------------|-----|
| Fonte / DUCTIL IRON | NERV. / SLOT. | C 250 | FN150KCCM (1) | 500 | 195 | 2 | 5,2 |
| ACIER GALVANISÉ GALVANISED STEEL | PERF. | A 15 | GP150KCA | 1000 | 195 | 1 | 3,5 |
| | CAIL. / MESH | B 125 | GEX150KCB | 1000 | 195 | 1 | 5,1 |
| INOXYDABLE STAINLESS STEEL | PERF. | A 15 | IP150KCA | 1000 | 195 | 1 | 2,8 |
| | CAIL. / MESH | B 125 | IEX150KCB | 1000 | 195 | 1 | 5,2 |

(1) Disponible avec système antidébordement (Voir la photographie à la page 11) / Also available with non-flooding system (See photograph on page. 11.)



SYSTÈME DE FIXATION / LOCKING SYSTEM

AVEC VIS À LA BASE DU CANIVEAU. Deux vis par mètre linéaire.
SCREW LOCKING SYSTEM. 2 screws per metre.



ASELF200K

AVALOIR ET ACCESSOIRES / SUMP UNITS AND ACCESSORIES TABLE

| CODE | L. (mm) | H. (mm) | LARGEUR WIDTH (mm) | Ø SORTIE / OUTLET (mm) | | CORPS SUMP UNITS | PANIER BUCKET |
|-----------|------------|------------|--------------------------|------------------------|-------|---------------------|------------------|
| | | | | LATERAL | FRONT | | |
| ASELF200K | 500 | 400 | 204 | 160/200 | 160 | 1 | CSELF200 |

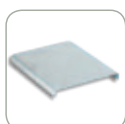
OBTURATEURS / END CAPS

| CODE | TYPE |
|---------|----------------|
| T150MKC | FERMÉ / CLOSED |



PANIER / GALVANISED STEEL BUCKET

| CODE |
|----------|
| CSELF200 |



Ciega