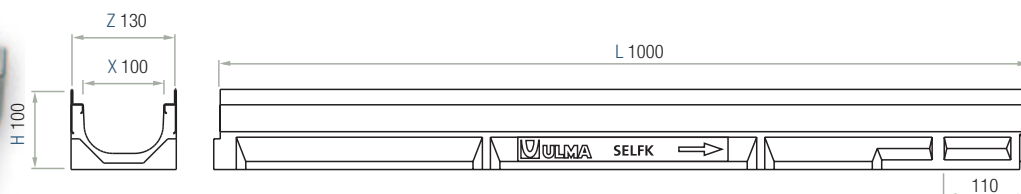
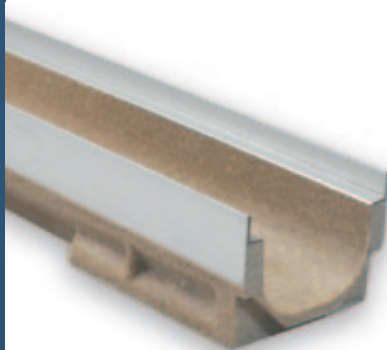


selfk

C. RÉSISTANCE
JUSQU'À C250
Selon NORME EN-1433

LOAD CLASS
UP TO C250
Standard EN-1433



| CODE | L (mm) | H (mm) | LARGEUR / WIDTH (mm) | | Ø SORTIE / OUTLET (mm) | | HIDRAUL. SECTION (cm ²) | KG | UNITÉS x PALETTE PCS x PALLET |
|-------|--------|--------|----------------------|-----|------------------------|--------|-------------------------------------|------|----------------------------------|
| | | | Z | X | Vert. | Horiz. | | | |
| SELFK | 1000 | 100 | 130 | 100 | 110 | - | 53 | 11,7 | 105 |

*Sortie vert. et horiz. sur commande. / Vert. and horiz. outlets on order.

DESCRIPTIF TECHNIQUE

Caniveau en béton polymère de type ULMA, modèle SELFK, largeur extérieure 130mm, largeur intérieure 100mm, hauteur extérieure 100mm, pour récupérer les eaux de pluie, en modules de 1 ML de longueur, profil en acier galvanisé* pour protection latérale, système de fixation avec 2 vis par ML, adapté pour les grilles suivantes:

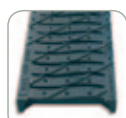
TECHNICAL DESCRIPTION

ULMA Linear Drainage Channel type SELFK: External width 130mm; Internal width 100mm and overall height 100mm to collect rain water in 1 metre long units. Integrated galvanised steel * edges for lateral protection, the locking system consists of 2 screws per metre. Suitable for the following gratings:

*Disponible également en acier inoxydable. / Also available with stainless steel edge protection.



Nervurée / Slotted



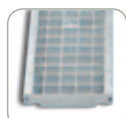
Nervurée / Slotted



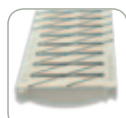
Perforée / Perforated



Passerelle / Slotted



Caillebotis / Mesh



Nervurée / Slotted

GRILLES / GRATINGS

| MATIÈRE MATERIAL | DESSIN DESIGN | RESIST. LOAD | CODE | L. (mm) | LARGEUR WIDTH (mm) | UNITÉS x ML UNITS x ML | KG. |
|-------------------------------------|------------------|-----------------|-----------------|------------|--------------------------|---------------------------|-----|
| FONTE DUCTIL IRON | NERV. / SLOT. | C 250 | FNX100KCCM (1) | 500 | 123 | 2 | 3,4 |
| | NERV. / SLOT. | C 250 | FNHX100KCCM (1) | 500 | 123 | 2 | 3,7 |
| ACIER GALVANISÉ GALVANISED STEEL | PERF. | A 15 | GP100KCA | 1000 | 123 | 1 | 1,7 |
| | PASS. / SLOT. | A 15 | GN100KCA | 1000 | 123 | 1 | 1,7 |
| | CAIL. / MESH | B 125 | GEX100KCB | 1000 | 123 | 1 | 2,9 |
| INOXYDABLE STAINLESS STEEL | PASS. / SLOT. | A 15 | IN100KCA | 1000 | 123 | 1 | 1,7 |
| | PERF. | A 15 | IP100KCA | 1000 | 123 | 1 | 1,7 |
| | CAIL. / MESH | B 125 | IEX100KCB | 1000 | 123 | 1 | 3 |
| POLYPROPYLENE / POLYPROPYLENE | NERV. / SLOT. | A 15 | PNH100KCAM (2) | 500 | 123 | 2 | 0,6 |

(1) Disponible avec système antidébordement (Voir la photographie à la page 11) / Also available with non-flooding system (See photograph on page. 11).

(2) Grille Antitalon. Disponible en différents couleurs. / Heelproof. Available in several colors.



SYSTÈME DE FIXATION / LOCKING SYSTEM

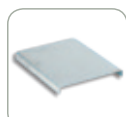
AVEC VIS À LA BASE DU CANIVEAU. Deux vis par mètre linéaire.
SCREW LOCKING SYSTEM. 2 screws per metre.



AEURO100K

AVALOIR ET ACCESSOIRES / SUMP UNITS AND ACCESSORIES TABLE

| CODE | L. (mm) | H. (mm) | LARGEUR WIDTH (mm) | Ø SORTIE / OUTLET (mm) | | CORPS SUMP UNITS | PANIER BUCKET |
|-----------|------------|------------|--------------------------|------------------------|-------|---------------------|------------------|
| | | | | LATERAL | FRONT | | |
| AEURO100K | 500 | 318 | 130 | 90/110 | 90 | 1 | CEURO100 |



Fermé / Closed

OBTURATEURS / END CAPS

| CODE | TYPE |
|------------|----------------|
| TSELF100KC | FERMÉ / CLOSED |



PANIER / GALVANISED STEEL BUCKET

| CODE |
|----------|
| CEURO100 |